



Urgences & Enseignement

L'équipe Ambu

L'équipe Ambu se tient à votre disposition pour vous apporter les meilleures réponses à vos besoins en équipements.

DIRECTION GÉNÉRALE

- Directeur Général :
Sébastien PIAT- spi@ambu.com
- Assistante de Direction :
Christine DELPUECH- cde@ambu.com

DIRECTION ADMINISTRATIVE ET FINANCIÈRE

- Directeur Administratif et Financier / Ressources Humaines :
Corinne MEREAU- cme@ambu.com
- Chef comptable :
Nathalie CRABOT- ncr@ambu.com
- Comptable : Gérald GARAUDET- gga@ambu.com

DIRECTION MARKETING

- Directeur Marketing / Correspondant Matériovigilance :
Maryse LAFORGUE- mla@ambu.com
- Assistante Qualité / Marketing :
Déborah GUERULT-AUGUSTIN - dega@ambu.com
- Chef de Produit Core :
Daphné JODTS- dajo@ambu.com
- Marketing Communications Coordinator :
Manon MENARD- mame@ambu.com

DIRECTION COMMERCIALE ET DES OPÉRATIONS

- Directeur des Ventes France et Export / Secteur Extra-Hospitalier :
Eric GARNIER- ega@ambu.com

RESPONSABLES COMMERCIAUX

- Région Nord-Est : Jérémy BONNINGUE-
jebo@ambu.com- 06 78 37 85 95
- Région Sud-Est : Sébastien RAMBAUD-
sra@ambu.com- 06 20 49 22 53
- Région Ouest : Manuel PARRIZAS-
mpa@ambu.com- 06 87 18 19 29
- Région Paris : Henri PIMANT-
hpi@ambu.com- 06 07 72 05 75

SERVICE CLIENTS

- Assistante Commerciale Extra-Hospitalier :
Vanessa JORRAND- vaj@ambu.com
- Cellule Appels d'offres et marchés :
Sophie LACAS- sla@ambu.com



Votre service clients
Tel. 05 57 92 31 50

Sommaire



Ambu	4
Sites Internet	5
Naissance d'AmbuMan	6
Système hygiénique Ambu	7
Logiciel de RCP Wireless	18
Tableau récapitulatif	30

MANNEQUINS BLS

Mannequins adultes	9
Mannequins enfants	14
Mannequins nourrissons	16

PACKS MANNEQUINS

AmbuMan School	24
Basic Buddy Adulte / Bébé	25
Pack ECO / ECO +	26
Pack START / START +	27
Pack SMART / SMART +	28
Pack STANDARD / STANDARD +	29

MANNEQUINS ALS

Mannequins adultes	20
--------------------	----

ÉQUIPEMENTS COMPLÉMENTAIRES

Tête d'intubation	34
Colliers cervicaux	39
Insufflateurs manuels	43
Masques faciaux	47
Masques protecteurs	52

Plus de 80 ans à vos côtés

Innovation et Entreprenariat sont clefs pour Ambu. Ils l'ont toujours été. Le seront toujours.

La philosophie d'Ambu est de concevoir des produits innovants permettant de **sauver des vies** et d'offrir de meilleures solutions au personnel médical.

Depuis 1937, Ambu guide le chemin de la santé. L'entreprise développe des concepts en collaboration avec les professionnels de la santé du monde entier.

Sa mission consiste à transformer des idées en solutions efficaces pour faciliter le travail quotidien des équipes médicales et soignantes tout en augmentant le confort patient.

Au quotidien, les solutions Ambu sont choisies pour secourir, diagnostiquer, réanimer, monitorer ou enseigner.

ET DEMAIN ?

Vous nous confiez vos besoins en terme de produits de haute qualité pour une utilisation immédiate. Vous attendez un service attentif et personnalisé ainsi qu'une livraison dans les temps.

Nous innovons pour vous aider à améliorer les soins patients et collaborons à vos côtés au développement de solutions futures. Nous sommes déterminés à poursuivre la conception des meilleurs dispositifs.

Nous le faisons aujourd'hui et continuerons demain, pour de nombreuses décennies.

Sites Internet



www.ambu.fr

Découvrez Ambu & ses valeurs.
Consultez les fiches produits,
les modes d'emploi,
les études cliniques, etc.



www.ambu-shop.fr

GAGNEZ DU TEMPS,
COMMANDEZ EN LIGNE



www.ambu-man.fr

Le site dédié
aux mannequins
AmbuMan



Comment AmbuMan® est-il né ?

1935 - 1940

« I have a dream... »

Avec l'invention du premier ballon auto-remplisseur, le Ballon Ruben, Holger Hesse et Henning Ruben, fondateurs d'Ambu ont évalué le besoin d'équipement médical pour l'enseignement.

En 1959, Ambu développe le premier mannequin d'enseignement réaliste mettant en exergue les fonctionnalités des insufflateurs. Depuis, Ambu continue de développer des innovations permettant aux utilisateurs d'acquérir les pratiques médicales.

AmbuMan voit le jour en 1987. Son développement est centré sur une anatomie et une apparence physiologique réaliste, tout en privilégiant la qualité et la résistance des matériaux. Les mannequins de formation Ambu sont testés intensivement pour une fonctionnalité optimale. La structure mécanique des mannequins Ambu permet de garantir des coûts de maintenance très faibles.

Ambu est toujours à la pointe de l'innovation et continue de développer et d'améliorer sa gamme de produits en veillant à ce qu'elle soit parfaitement adaptée aux besoins des utilisateurs.

La conception des produits Ambu est faite en étroite collaboration avec les médecins, les infirmiers, le personnel des services d'urgences médicales et les groupes de recherches.

Les équipements d'enseignement Ambu évoluent avec les formations qualifiantes, en s'adaptant aux différentes versions des référentiels.

Avec un service client à l'écoute, un SAV performant et une disponibilité de pièces détachées, les mannequins de formation Ambu offrent une solution à long terme, fiable et économique pour les professionnels du secourisme.



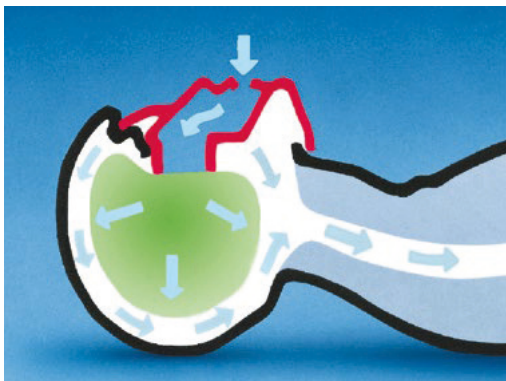
Les mannequins Ambu sont garantis 3 ans.



Systeme hygienique

Grâce à la peau de visage et au sac d'insufflation réservé à l'usage individuel, le système hygienique Ambu empêche tout risque de contamination croisée, en garantissant une ventilation et une expiration réaliste par la bouche et le nez.

Tous les dispositifs sont garantis sans latex.



Insufflation

Lorsqu'on insuffle de l'air par la bouche ou par le nez de la peau de visage (en rouge), le sac d'insufflation jetable (en vert) se remplit. L'air ambiant, et non la respiration du stagiaire, passe alors dans le mannequin et provoque la dilatation des poumons/de l'estomac.

Expiration

A la fin de l'insufflation, l'air ambiant retourne vers la tête et comprime le sac d'insufflation. Lors de ce processus, l'air insufflé par le stagiaire est expiré par la bouche et le nez du mannequin.



Performance mannequins

GARANTIE
3
ANS



AmbuMan® Wireless



AmbuMan® B



AmbuMan® Instrument



Ambu® UniMan +

PERFORMANCE



AmbuMan® Basic



AmbuMan® Compression

Ambu® UniMan +

Réf. A268 003 000

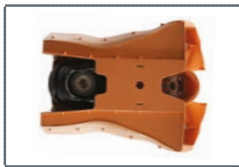
UGAP



Indicateur de compression

- Formation à la pose des patches de défibrillation
- Dégagement des voies aériennes uniquement en cas de bascule prudente de la tête
- Expiration réaliste par la bouche et le nez
- Résistance des voies aériennes et soulèvement de la cage thoracique
- Compact & léger

Ambu® UniMan + est livré avec 1 peau de visage et 25 sacs d'insufflation dans un sac de transport souple.



Mannequin compact



Placement des patches



Sac de transport



CONSOMMABLES

Jeu de 100 sacs
d'insufflation
Réf. 234 000 702



Jeu de 5 peaux de
visage
Réf. 234 000 703



AmbuMan® Basic

UGAP

Réf. A268 005 000

- Enseignement réaliste des compressions thoraciques
- Visualisation de la profondeur de compression/indicateur
- Formation à la pose des patches de défibrillation
- Incompatible bras et jambes



Indicateur de compression

AmbuMan® Basic est livré avec 1 peau de visage et 25 sacs d'insufflation dans un sac de transport souple.



Anatomie réaliste



Sac de transport



CONSOMMABLES

Jeu de 100 sacs
d'insufflation
Réf. 234 000 702



Jeu de 5 peaux de
visage
Réf. 234 000 703



Jeu de 5 peaux de
visage Ambu Guedel
Réf. 234 000 725



AmbuMan® B Torse



Réf. A234 001 000



- Rigidité modulable de la cage thoracique
- Dégagement des voies aériennes uniquement en cas de bascule prudente de la tête
- Subluxation de la mâchoire
- Compatible bras et jambes

AmbuMan® B Torse est livré avec 5 peaux de visage et 100 sacs d'insufflation dans un sac de transport semi-rigide (tapis de sol).



Rigidité modulable de la cage thoracique



Sac de transport



CONSOMMABLES

Jeu de 100 sacs d'insufflation
Réf. 234 000 702



Jeu de 5 peaux de visage
Réf. 234 000 703



Jeu de 5 peaux de visage Ambu Guedel
Réf. 234 000 725



Paire de jambe
Réf. 234 000 786



Paire de bras
Réf. 234 000 704



AmbuMan® Instrument Torse



Réf. A234 404 000

- Moniteur de contrôle pour la ventilation et la compression
- Rigidité modulable de la cage thoracique
- Dégagement des voies aériennes uniquement en cas de bascule de la tête
- Subluxation de la mâchoire
- Compatible bras et jambes



Indicateur de compression

AmbuMan® Instrument Torse est livré avec 5 peaux de visage et 100 sacs d'insufflation dans un sac de transport semi-rigide (tapis de sol).



Rigidité modulable de la cage thoracique



Sac de transport



CONSOMMABLES

Jeu de 100 sacs d'insufflation
Réf. 234 000 702



Jeu de 5 peaux de visage
Réf. 234 000 703



Jeu de 5 peaux de visage Ambu Guedel
Réf. 234 000 725



Paire de jambe
Réf. 234 000 786



Paire de bras
Réf. 234 000 704



Adulte Choking

UGAP

Réf. 901 001 602 (adulte)

Réf. 901 001 615 (adolescent)

Le mannequin Adulte Choking et Adolescent Choking sont des mannequins de formation et d'entraînement permettant de simuler avec justesse et réalisme la manoeuvre de Heimlich destinée à la désobstruction des voies aériennes chez un adulte.

Chaque mannequin est vendu séparément.



- Simulation Heimlich
- Livré en sac de transport avec deux corps étrangers, «bille ronde» et «aliment»



Corps étranger



Sac de transport

Ambu® Junior



Réf. A282 010 000

- Ventilation au masque
- Mouvements de thorax visible lors de la ventilation
- Formation DAE simple grâce à un placement réaliste des patches
- Formation réaliste des compressions thoraciques
- Dégagement des voies aériennes uniquement en cas d'hyperextension de la tête correcte
- Étanche, convient pour le sauvetage aquatique



Ambu® Junior est livré avec 5 pièces nez-bouche et anneaux ainsi que 25 sacs d'insufflation dans un sac de transport en Nylon souple.



Système hygiénique



CONSOMMABLES

Jeu de 100 sacs
d'insufflation
Réf. 282 010 501



Jeu de 10 pièces
nez-bouche
Réf. F282 000 511



Jeu de 10 anneaux
Réf. 282 010 502



Sani-Child

Réf. 901 002 140

UGAP



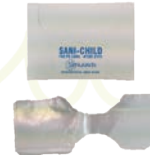
- Mannequin de formation et d'entraînement
- Réalisme et justesse des conditions anatomiques
- Système hygiénique pour la ventilation bouche-à-bouche
- Livré avec 3 sacs d'insufflation, sans sac de transport

Sani Child est livré avec 3 sacs d'insufflation dans un sac de transport.



CONSOMMABLES

Jeu de 100 sacs
d'insufflation
Réf. 901 002 141



Enfant Choking

Réf. 901 001 620

UGAP



Sani-Baby

UGAP

Réf. 901 002 121

- Mouvements de thorax visible lors de la ventilation



Sani Baby est livré avec 3 sacs d'insufflation.



CONSOMMABLES

Jeu de 100 sacs
d'insufflation
Réf. 901 002 125



Bébé Choking

Réf. 901 001 640



- Corps étranger pour simulation Heimlich
- Sac de transport souple inclus



Ambu® Baby

Réf. A256 001 000



- Pouls brachial
- Simulation d'obstruction des voies aériennes

Ambu® Baby est livré avec 5 peaux de visage et 100 sacs d'insufflation dans un sac de transport semi-rigide.



Sac de transport



Système hygiénique



CONSOMMABLES

Jeu de 100 sacs
d'insufflation
Réf. 256 000 702



Jeu de 5 peaux de
visage
Réf. 256 000 703



Logiciel de RCP Wireless

Le nouveau logiciel Wireless Ambu offre un feedback complet sur les performances de la RCP. Il permet un contrôle précis des différents paramètres d'efficacité de la réanimation. En temps réel ou en mode débriefing, le logiciel présente les résultats des étudiants permettant ainsi un apprentissage plus rapide.

Caractéristiques :

- Fonctionne en mode WIFI, LAN et NFC*
- Compatible ordinateurs, tablettes, smartphones (Windows, Apple, Android)
- Jusqu'à 6 mannequins en simultané
- Choix des recommandations (AHA, ERC)
- Planification, suivi et sauvegarde des séances d'entraînement
- Distance d'utilisation 50 m

Données disponibles :

- Volume minute de ventilation
- Fréquence de ventilation & massage cardiaque/min
- Ventilations initiales
- Insufflation stomacale
- Profondeur de compression thoracique
- Positionnement incorrect des mains
- Plage de temps affichée
- Mesure des intervalles de temps
- Valeurs de compression/relâchement
- Pause entre chaque compression

Les mannequins suivants intègrent le logiciel RCP :

AmbuMan Wireless - AmbuMan Airway Wireless
AmbuMan Defib Wireless - AmbuMan Advanced

* NFC : Near Field Communication -
Communication en champ proche / Non compatible Apple

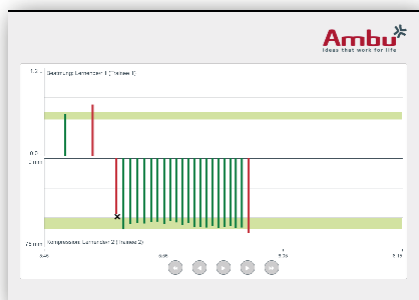


Un tableau de résultats graphique et numérique est disponible pour commenter le bilan.





Visualisations du logiciel RCP Wireless



Simulation ECG individualisée *

Le logiciel RCP contient un tracé ECG avec la possibilité de simuler jusqu'à 26 rythmes et 2 artéfacts permettant les scénarios les plus divers.



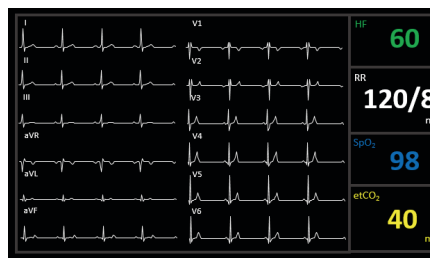
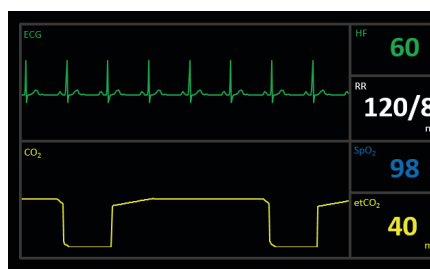
Management des incidents

Sélectionnez vos évènements dans l'algorithme tels que "Alerter les secours" ou "Bascule de la tête" et choisissez de les inclure au fil de la séquence de réanimation.



Effets sonores *

AmbuMan Advanced propose des effets sonores comme par exemple la respiration, l'asthme, etc...



Monitoring patient *

Un des avantages d'AmbuMan Advanced est la représentation réaliste d'un moniteur offrant les visualisations suivantes : 12 tracés ECG, fréquence cardiaque, tension artérielle, saturation en oxygène, capnographie et capnométrie.

Les paramètres physiologiques peuvent être configurés de façon individuelle par l'instructeur et être changés pendant l'entraînement. Ils sont immédiatement visibles pour l'instructeur.

*Fonctionnalités disponibles uniquement sur le mannequin AmbuMan Advanced

AmbuMan® Wireless Torse



Réf. A234 407 000

- Connexion Wireless et logiciel RCP
- Moniteur de contrôle
- Rigidité modulable de la cage thoracique
- Dégagement des voies aériennes uniquement en cas de bascule de la tête
- Subluxation de la mâchoire
- Compatible bras et jambes



Indicateur de compression

AmbuMan® Wireless Torse est livré avec 5 peaux de visage et 100 sacs d'insufflation dans un sac de transport semi-rigide (tapis de sol).



Logiciel de RCP Wireless



Sac de transport



CONSOMMABLES

Jeu de 100 sacs d'insufflation
Réf. 234 000 702



Jeu de 5 peaux de visage
Réf. 234 000 703



Jeu de 5 peaux de visage Ambu Guedel
Réf. 234 000 725



Paire de jambe
Réf. 234 000 786



Paire de bras
Réf. 234 000 704



AmbuMan® Airway Wireless et Airway Instrument

Réf. A284 427 000 (avec logiciel RCP Wireless) - Airway Wireless

Réf. A284 424 000 (sans logiciel RCP Wireless) - Airway Instrument



Indicateur de compression

- Connexion Wireless et logiciel RCP
- Tête d'intubation intégrée
- Moniteur de contrôle
- Rigidité modulable de la cage thoracique
- Dégagement des voies aériennes uniquement en cas de bascule de la tête
- Subluxation de la mâchoire
- Compatible bras et jambes
- Livré en sac de transport semi-rigide (tapis de sol)

AmbuMan® Airway Wireless et AmbuMan® Airway Instrument sont livrés avec 5 peaux de visage et 100 sacs d'insufflation dans un sac de transport semi-rigide (tapis de sol).



Logiciel de RCP Wireless



Intubation possible



Sac de transport



CONSOMMABLES

Kit pour injection
intra-osseuse
Réf. 284 000 520



Bras de perfusion
Réf. A255 001 000



Paire de jambe
Réf. 234 000 786



Paire de bras
Réf. 234 000 704



AmbuMan® Defib Wireless Torse

Réf. A265 407 000

- Connexion Wireless et logiciel RCP
- Tracé ECG avec Monitoring 26 troubles du rythmes et 2 artéfacts
- Possibilité de choc réel jusqu'à 360 joules
- Rigidité modulable de la cage thoracique
- Compatible bras et jambes



Indicateur de compression

AmbuMan® Defib Wireless Torse est livré avec 5 peaux de visage et 100 sacs d'insufflation dans un sac de transport semi-rigide (tapis de sol).



Défibrillation



Sac de transport



CONSOMMABLES

Jeu de 100 sacs
d'insufflation
Réf. 234 000 702



Jeu de 5 peaux de
visage
Réf. 234 000 703



Jeu de 5 peaux de
visage Ambu Guedel
Réf. 234 000 725



Paire de jambe
Réf. 234 000 786



Paire de bras
Réf. 234 000 704



AmbuMan® Advanced Wireless

Réf. A284 407 000 (avec bras IV)

Réf. A284 417 000 (sans bras IV)



Valise Flightcase



Bras de perfusion



Logiciel de RCP Wireless



Intubation possible

- Connexion Wireless et logiciel RCP
- Tracé ECG avec Monitoring 26 troubles du rythme et 2 artéfacts
- Possibilité de choc réel jusqu'à 400 joules
- Tête d'intubation intégrée
- Bras de perfusion et jambe intra-os-seuse (selon version)
- Valise de transport type flightcase



AmbuMan® School



Réf. A268 007 000

Ce pack est composé de 10 mannequins pour une formation en groupe

- Mannequin compact
- Apprentissage réaliste de la compression thoracique
- Torse fermé
- Formation à la pose des patches de défibrillation



Torse fermé



Placement des patches DAE



CONSOMMABLES

Jeu de 100 sacs d'insufflation
Réf. 268 000 572



Jeu de 10 peaux de visage
Réf. A268 007 000



Accessoires AmbuMan School (par 10)
Réf. 268 000 573



Basic Buddy Adulte

Réf. 901 003 694

Ce pack est composé de 5 mannequins torse adulte Basic Buddy.



- Anatomie réaliste
- Système hygiénique permettant d'éviter toutes formes de contamination croisée
- Dégagement des voies aériennes uniquement en cas de bascule prudente de la tête
- Pack de 5 mannequins pour un enseignement facilité pendant les sessions
- Sac de transport inclus

Basic Buddy Bébé

Réf. 901 003 721

Ce pack comprend 5 mannequins bébé Basic Buddy.



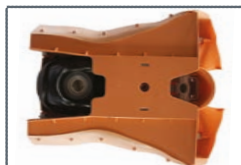
- Anatomie réaliste
- Système hygiénique permettant d'éviter toutes formes de contamination croisée
- Dégagement des voies aériennes uniquement en cas de bascule prudente de la tête
- Pack de 5 mannequins pour un enseignement facilité pendant les sessions
- Sac de transport inclus

Ambu® ECO

Réf. Pack ECO

Le Pack Ambu® ECO se compose de 3 mannequins de secourisme et d'enseignement avec leurs consommables.

- Pack de 3 mannequins (adulte, enfant et bébé)
- UniMan +
- Sani-Child
- Ambu® Baby



Mannequin compact



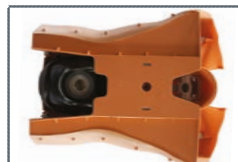
Sac de transport Pack
(en supplément)
Réf. 282 010 503

Ambu® ECO +

Réf. Pack ECO +

Le Pack Ambu® ECO se compose de 3 mannequins de secourisme et d'enseignement avec leurs consommables.

- Pack de 3 mannequins (adulte, enfant et bébé)
- UniMan +
- Ambu® Junior
- Ambu® Baby



Mannequin compact



Sac de transport Pack
(en supplément)
Réf. 282 010 503



Ambu® START

Réf. Pack START

Le Pack Ambu START se compose de 3 mannequins de secourisme et d'enseignement avec leurs consommables.



- Pack de 3 mannequins (adulte, enfant et bébé)
- AmbuMan® Basic Torse
- Sani-Child
- Ambu® Baby



Sac de transport Pack (en supplément)

Réf. 282 010 503



Indicateur de compression

Ambu® START+

Réf. Pack START +

Le Pack Ambu® START + se compose de 3 mannequins de secourisme et d'enseignement avec leurs consommables.

- Pack de 3 mannequins (adulte, enfant et bébé)
- AmbuMan® Basic Torse
- Ambu® Junior
- Ambu® Baby



Sac de transport Pack (en supplément)

Réf. 282 010 503



Indicateur de compression



Ambu® SMART

Réf. Pack SMART (bras et jambes en option)

Le Pack Ambu® SMART se compose de 3 mannequins de secourisme et d'enseignement avec leurs consommables.

- Pack de 3 mannequins (adulte, enfant et bébé)
- AmbuMan® B Torse
- Sani-Child
- Ambu® Baby



Rigidité modulable de la cage thoracique



Sac de transport (en supplément)
Réf. 282 010 503



Ambu® SMART +

Réf. Pack SMART + (bras et jambes en option)

Le Pack Ambu® SMART + se compose de 3 mannequins de secourisme et d'enseignement avec leurs consommables.

- Pack de 3 mannequins (adulte, enfant et bébé)
- AmbuMan® B Torse
- Ambu® Junior, « exclusivité Ambu 2016 »
- Ambu® Baby



Rigidité modulable de la cage thoracique



Sac de transport (en supplément)
Réf. 282 010 503



Ambu® STANDARD

Réf. Pack STANDARD (bras et jambes en option)

Le Pack Ambu® STANDARD se compose de 3 mannequins de secourisme et d'enseignement avec leurs consommables.



- Pack de 3 mannequins (adulte, enfant et bébé)
- AmbuMan® instrument Torse
- Sani-Child
- Ambu® Baby



Sac de transport
(en supplément)
Réf. 282 010 503



Moniteur de contrôle

Ambu® STANDARD +

Réf. Pack STANDARD + (bras et jambes en option)

Le Pack Ambu® STANDARD + se compose de 3 mannequins de secourisme et d'enseignement avec leurs consommables.

- Pack de 3 mannequins (adulte, enfant et bébé)
- AmbuMan® instrument Torse
- Ambu® Junior
- Ambu® Baby



Sac de transport
(en supplément)
Réf. 282 010 503



Moniteur de contrôle



TABLEAU RÉCAPITULATIF MANNEQUINS

Caractéristiques	Uniman +	AmbuMan Basic	AmbuMan B	AmbuMan Instrument*	AmbuMan Wireless *
Ventilation bouche-à-bouche	✓	✓	✓	✓	✓
Ventilation bouche-à-nez	✓	✓	✓	✓	✓
Ventilation insufflateur-masque	✓	✓	✓	✓	✓
Peaux de visage compatibles canule de Guedel		En option	En option	En option	En option
Subluxation de la mâchoire		✓	✓	✓	✓
Obstruction des voies aériennes		✓	✓	✓	
Indication d'insufflation stomacale				✓	✓
Système hygiénique Ambu	✓	✓	✓	✓	✓
Sacs d'insufflation	25	25	100	100	100
Peaux de visage réutilisables	1	1	5	5	5
Massage cardiaque	✓	✓	✓	✓	✓
Indicateur de positionnement des mains	✓	✓		✓	✓
Rigidité de la cage thoracique			✓	✓	✓
Pouls			Manuel	Manuel	Manuel
Placements des patchs DAE	✓	✓	✓	✓	✓
Connexion bras de perfusion			En option	En option	En option
Connexion jambe intra-osseuse			En option	En option	En option
Logiciel RCP Wireless					✓
Sac de transport	✓	✓	Tapis de sol	Tapis de sol	Tapis de sol

* Mannequin livré avec moniteur de contrôle



AmbuMan School	Sani Child	Ambu Junior	Ambu Baby	Sani Baby
✓	✓	✓	✓	✓
✓			✓	
✓	✓	✓	✓	✓
			✓	
			✓	
✓		✓	✓	
1	3	25	100	3
		5	5	
✓	✓	✓	✓	✓
			Manuel	
✓	✓	✓	✓	
En option		✓	✓	



Bras de perfusion Ambu® IV TRAINER

Réf. A255 001 000

Le bras de perfusion Ambu IV Trainer est destiné à l'entraînement à la mise en place de cathéters de perfusion, à l'injection de médicaments, à la prise de sang et à la prise de pouls.

- Présentation extrêmement réaliste
- Système de peau, veines et artères interchangeables
- Panneau de contrôle pour une vérification instantanée de la précision du geste
- Compatible avec tous les mannequins Ambu
- Système de valve



CONSOMMABLES

Peau en latex
Réf. 255 000 517

Colorant rouge 50ml
Réf. 255 000 704

Jeu de 3 veines et
1 artère
Réf. 255 000 501

Jambe Ambu® & Kit intra-osseux

La paire de jambes est un accessoire permettant la simulation réaliste des articulations de la jambe et du genou dans le cadre de l'entraînement au transport et aux opérations de sauvetage. Le Kit pour injection intra-osseuse permet une formation réaliste.



Réf. 234 000 786



Réf. 284 000 520

- Articulations et repères anatomiques réalistes
- Permet de varier les positions
- Formation réaliste des procédures d'injection intraosseuse
- Compresses réutilisables
- Sac de transport inclus



Bassin d'accouchement

Réf. 901 000 180



Le mannequin de simulation d'accouchement est conçu pour la formation à la prise en charge de la femme enceinte dans le cadre d'un accouchement ou d'une fausse couche.

Le mannequin permet de localiser la position du fœtus dans le ventre de la mère et de visualiser les différentes étapes de l'accouchement.

Le mannequin (nouveau-né inclus) est livré en sac de transport avec de nombreux accessoires : placenta réaliste, cordons ombilicaux à usage unique, etc.



- Simulation de résistance lors de l'accouchement
- Accessoires : placenta réaliste, cordons ombilicaux à usage unique, etc.
- Présence du fœtus
- Sac de transport inclus



Simulateur d'intubation Ambu®

Réf. 186 002 000

Le simulateur d'intubation Ambu est destiné à l'apprentissage des techniques d'intubation.

- Entraînement à toutes les techniques d'intubation
- Conception réaliste pour une pédagogie interactive
- Maintenance simple - Nettoyage facilité
- Conditionnement pratique pour un stockage et un transport optimisé
- Sac de transport inclus



Simulateur d'intubation AirSim avec arbre bronchique

Réf. 900 000 100

AirSim est un simulateur d'intubation avec arbre bronchique.

- Idéal pour s'entraîner à l'intubation avec masques laryngés, vidéoscopes, laryngoscopes, sondes d'intubation
- Soulèvement et inclinaison possibles de la tête
- Mâchoire mobile pour un rendu anatomique parfait
- Sac de transport inclus



Modèle de tête articulée

Réf. SLVA01

UGAP

Élément pédagogique essentiel pour la démonstration de la libération des voies aériennes.

- Outil indispensable des référentiels de secourisme
- Maquette de coupe de tête



Tête d'intubation Enfant et Bébé

Réf. 901000125 (enfant)

Réf. 901000115 (bébé)

Ce simulateur d'intubation permet de visualiser les dents, la luette, les cordes vocales, la glotte, l'épiglotte, le larynx, le cartilage aryténoïde, la trachée, l'oesophage, les poumons et l'estomac gonflables.

La couleur des cordes vocales est accentuée pour faciliter la visualisation avec un laryngoscope.

- Visualisation anatomique interne
- Sac de transport souple



Défibrillateur de formation LIFEPAK CR Plus

Réf. F11250-000075

Le défibrillateur Physio Control LIFEPAK CR® Plus est conçu pour les utilisateurs sans formation médicale qui se trouvent dans un environnement commercial et public.

Le DAE indique exactement au sauveteur ce qu'il doit faire, étape par étape, via des instructions prononcées oralement.

Le défibrillateur de formation Physio Control Lifepak CR dispose d'une télécommande.

- Scénarios pré-enregistrés et possibilité de création de scénarios
- Défibrillation semi-automatique et automatique
- Simulation d'événements
- Électrodes économiques et réutilisables
- Formation réaliste à l'utilisation du défibrillateur LIFEPACK
- Sans délivrance de charges et décharges réelles
- Télécommande incluse pour une interactivité totale
- Livré dans sa housse de transport avec 5 paires d'électrodes adultes



CONSOMMABLES

Réf. F11250-000012
Electrodes de formation adulte Physio Control



Réf. F11250-000045
Electrodes de formation pédiatrique Physio Control



Défibrillateur de formation Cardiac Science

UGAP

Réf. XTRAED00A

ACCESSOIRES

Conforme aux nouvelles directives, le défibrillateur de formation DSA/DA Cardiac Science POWERHEART G5 a été spécialement conçu pour l'apprentissage des différentes procédures de défibrillation SEMI-AUTOMATIQUE et AUTOMATIQUE.

Ce défibrillateur est adapté aux formations PSC1.

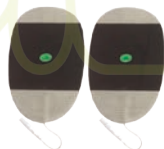


- Télécommande incluse pour une interactivité totale
- Assistance sonore possible
- 3 scénarios de sauvetage pré-enregistrés
- Possibilité de mettre en pause en cours du scénario et de reprendre



CONSOMMABLES

Réf. XTRPADDIS001A
Patches autocollants
raccords bananes
(la paire)



Plaies et produits de maquillage



La gamme de plaies et accessoires de maquillage répond aux différents besoins de simulation de blessures et de cas concrets.



Réf. SFX09
Malette 7
plaies



Réf. SFX10
Malette 5
plaies



Réf. SPFo2
Fracture ouverte
du tibia



Réf. SPF18
Kit doigt coupé



Réf. SPF22
Brûlure
thermique simple



Réf. SPFo9
Brûlure
thermique
avant-bras



Réf. SPF19
Fracture filet



Réf. S22
Flaque de sang



Réf. SPF12
Clou



Réf. SPF20
Plaie
hémorragique

Réf. ST01
Transpiration
130 ml



Ambu® Redi-ACE & Ambu® Redi-ACE Mini

Réf. 472 001 000 (Adulte)

Réf. 472 002 000 (Pédiatrique)

Les colliers Ambu Redi-ACE et Ambu Redi-ACE Mini sont des colliers cervicaux ajustables monopatients destinés à l'immobilisation du rachis.

Conçus en matériau radiotransparent, ils disposent d'une mentonnière sécurisée ; la mise en forme est automatique.

Ce collier cervical s'ajuste au cou du patient quelle que soit sa morphologie grâce aux différents réglages possibles.

Le collier cervical Ambu Redi-ACE est facile à poser et ne nécessite pas d'assemblage préalable. Grâce à sa mentonnière automatiquement basculable, tout préformage est inutile.



- Utilisation facile
Mise en forme automatique grâce à sa mentonnière sécurisée. Mise en place sur le patient en 3 étapes : Sélection de taille - Verrouillage de la taille sélectionnée - Positionnement.
- 2 colliers pour tous les patients
14 tailles qui s'adaptent à toutes les morphologies (adulte & pédiatrique)
- Pratique
Stockage à plat pour un rangement le plus compact possible. Ses crochets porte sonde d'intubation sont adaptés à une utilisation extra-hospitalière.
- Monopatient

Ambu® Perfit

Les colliers cervicaux Ambu Perfit en une seule partie sont spécialement conçus pour une utilisation pré-hospitalière ainsi que pour les services d'urgence et de premiers secours.

- 6 tailles
- Code couleur
- Monopatient
- Pré-formés avec mentonnière basculable
- Conçu en une seule pièce
- Radiotransparent



Colliers cervicaux Ambu

264 201 000	Collier cervical Perfit taille 1 Bébé Courroie violette
264 202 000	Collier cervical Perfit taille 2 Enfant Courroie verte
264 203 000	Collier cervical Perfit taille 3 Standard Courroie rouge
264 204 000	Collier cervical Perfit taille 4 Moyenne Courroie jaune
264 205 000	Collier cervical Perfit taille 5 Grande taille Courroie bleue
264 206 000	Collier cervical Perfit taille 6 Très grande taille Courroie rose



Ambu® Perfit ACE & Ambu® Mini Perfit ACE

Réf. 002 810 001 (Adulte)

Réf. 000 281 107 (Pédiatrique)

Ces deux types de colliers cervicaux sont conçus en une seule pièce. Ils s'ajustent au cou du patient (adulte/enfant) quelle que soit sa morphologie grâce aux différents réglages possibles.

Ils sont faciles à poser et ne nécessitent pas d'assemblage préalable. Grâce à leur mentonnière basculable, tout préformage est inutile.



- 2 Tailles, réglages ajustables: un ergot de fixation pour chaque taille avec 2 clips de sécurité pour une fiabilité maximale
- Ligne définition de taille: pour une détermination facile et précise
- Large orifice trachéal sur la zone antérieure du collier: variable selon les tailles, il permet la surveillance du pouls carotidien
- Etiquettes: elles correspondent aux différentes tailles avec un code couleur spécifique
- Mentonnière rabattable: elle permet un accès éventuel à la bouche du patient
- Rembourrage en mousse grise de la coque en polyéthylène: imperméable et facile à nettoyer: assure un maintien partant de l'axe tête-cou-tronc en empêchant toute rotation axiale et tout mouvement de flexion/extension du cou
- Monopatient
- Rangement à plat
- Collier radio transparent et compatible IRM
- Sans Latex

Ambu® Res-Cue Pump

Réf. 276 000 001

L'aspirateur de mucosités Ambu Res-Cue Pump est une pompe d'aspiration portable à commande manuelle destinée aux situations d'urgence.

- Appareil compact, léger et très maniable, de dimensions extrêmement réduites
- Compression aisée nécessitant une force très faible
- Vide réglable en fonction du patient (100% pour un adulte, 50% pour un enfant)
- Rapide et puissant
- Ne nécessite aucune maintenance périodique



CONSOMMABLES

Réf. 278 000 010
Flacon collecteur à usage unique



Réf. 276 000 011
Sac de transport



Ambu® Twin Pump

Réf. A000 239 000 (réservoir 600 ml)

Réf. A000 240 000 (réservoir 1000 ml)

Ambu Twin Pump est un aspirateur de mucosités conçu avec un double flacon collecteur permettant une aspiration en continue.



- Conception robuste
- Aspiration en continu grâce au système unique de double chambre
- Rapide et efficace
- Capacité illimitée
- Entièrement démontable pour un nettoyage facilité
- Encombrement réduit
- Embout d'aspiration double, conique, compatible toutes sondes d'aspiration

Ambu® SPUR II



L'insufflateur manuel Ambu SPUR II est un insufflateur monopatient conçu pour offrir aux utilisateurs un retour tactile et visuel exceptionnel pendant la ventilation.



- Valve patient à clapet unique Ambu
- Technologie SEBS : sans PVC, sans phtalates, pas de dégagement de dioxine à l'incinération.
- Conditionnement unique
- Manomètre et valve PEEP en connexion directe sans adaptateur
- Poids optimal

Ambu Spur II avec valve patient, tubulure O2 & masque facial à bourrelet pré-gonflé - Vendus par 12

335 009 000	Nourrisson - Avec valve de surpression blocable & tuyau O2 / T Néonatal
330 009 000	Pédiatrique - Avec valve de surpression blocable & ballon réservoir O2 / T Enfant et Bébé
330 011 000	Pédiatrique - Avec valve de surpression blocable & ballon réservoir O2 / T Bébé
325 011 000	Adulte - Avec ballon réservoir O2 / T Grand Adulte et Adulte/Médium
325 009 000	Adulte - Avec ballon réservoir O2 / T Adulte/Médium

Ambu Spur II avec valve patient, tubulure o2 & masque facial à bourrelet gonflable - Vendus par 12

335 002 000	Nourrisson - Avec valve de surpression blocable, tuyau O2 / T Néonatal
330 023 000	Pédiatrique - Avec ballon réservoir O2 détachable pour connexion valve à la demande / T Bébé
330 021 000	Pédiatrique - Avec valve de surpression blocable avec ballon réservoir O2 / T Bébé
330 005 000	Pédiatrique - Avec valve de surpression blocable & ballon réservoir O2 / T Enfant et Bébé
330 004 000	Pédiatrique - Avec valve de surpression blocable & ballon réservoir O2 / T Enfant
325 012 000	Adulte - Avec valve patient tarée à 40 cm H2O & ballon réservoir O2 / T Adulte/Médium
325 022 000	Adulte - Avec ballon réservoir O2 / T Grand Adulte et Adulte/Médium
325 021 000	Adulte - Avec ballon réservoir O2 / T Adulte/Médium

Ambu® Mark IV

UGAP

Conçu selon le principe de la double enveloppe, l'insufflateur réutilisable Ambu Mark IV assure une sensation tactile unique. Ce système assure une limitation intégrée de la pression des voies aériennes à un maximum de 70 cm H₂O. Il intègre aussi un système de valve patient à clapet unique pour une fonctionnalité exemplaire.

- Système de valve patient à clapet unique pour une fonctionnalité exemplaire
- Système intégré de limitation de pression pour la sécurité du patient grâce à la double enveloppe
- Poignée intégrée assurant des compressions uniformes
- L'insufflateur Ambu Mark IV, réservoir fermé O₂ inclus. Supporte le passage à l'autoclave à 134°C
- Soupape de surpression blocable avec capuchon de dérivation pour une sécurité accrue de la ventilation (modèle Baby).



Insufflateurs Ambu Mark IV Adulte avec valve patient

304 003 000	Sans réservoir, sans masque facial
304 004 000	Avec réservoir O ₂ , sans masque facial
304 001 000	Sans réservoir, avec masque transparent bourrelet gonflable T5
304 002 000	Avec réservoir O ₂ & masque transparent bourrelet gonflable T5
304 009 000	Avec réservoir O ₂ & masques transparents T2 & T5

Insufflateurs Ambu Mark IV Baby avec valve patient

299 005 000	Sans réservoir, sans masque facial
299 004 000	Avec réservoir O ₂ ouvert, sans masque facial
299 009 000	Avec réservoir O ₂ fermé, sans masque facial
299 003 000	Avec réservoir O ₂ ouvert & masque transparent bourrelet gonflable T0
299 007 000	Avec réservoir O ₂ fermé & masque transparent bourrelet gonflable T0

Ambu® Silicone Oval Plus



L'insufflateur Ambu Silicone Oval Plus est un insufflateur réutilisable conçu pour la ventilation des patients adulte et pédiatrique.

L'insufflateur dispose de la valve patient à clapet unique qui équipe également le modèle Ambu Mark IV rendant la compatibilité possible entre les deux ballons.



- **Positionnement facile du ballon**
La valve patient à raccord tournant facilite le positionnement de l'insufflateur sans interruption de la ventilation.
- **Réduction de la fatigue pendant la ventilation**
La conception ergonomique et la texture spécifique du ballon assurent à l'opérateur une excellente prise en main. La poignée de préhension réduit la fatigue, assure une prise ferme et sécurise la ventilation.
- **Nettoyage et stérilisation simplifiés**
L'insufflateur est facile à démonter et à réassembler. Toutes les pièces supportent un passage à l'auto-clave à 134°C
- **Légèreté du système**
La manipulation est optimale en cas de ventilation prolongée

Insufflateurs Ambu Silicone Plus Oval Adulte avec valve patient

470 018 000	Sans réservoir & sans masque facial
470 015 000	Avec réservoir O2, sans masque
470 016 000	Avec réservoir O2 & masque monobloc T5
470 017 000	Avec réservoir O2 & masque à bourrelet gonflable T5

Insufflateurs Ambu Silicone Plus Oval Enfant/Bébé avec valve patient

370 045 000	Sans réservoir & sans masque facial
370 041 000	Avec réservoir O2, sans masque facial
370 044 000	Avec réservoir O2 & masque à bourrelet gonflable T0
370 042 000	Avec réservoir O2 & masque monobloc T1
370 043 000	Avec réservoir O2 & masque monobloc T2

Insufflateurs Ambu Silicone Plus Oval Nouveau-Né avec valve patient

A288 101 000	Avec tuyau réservoir O2, sans masque
A288 103 000	Avec tuyau réservoir O2 & masque monobloc T0

Manomètre de pression Ambu®

Réf. 322 003 000

Le manomètre de pression Ambu à usage unique est l'accessoire indispensable au monitoring de la pression des voies aériennes du patient.

Son utilisation est préconisée avec les insufflateurs Ambu réutilisables modèles Ambu Mark IV Baby, Ambu Silicone Oval Plus Nouveau-Né ainsi qu'avec les insufflateurs monopatient Ambu SPUR II munis d'une valve patient avec soupape de surpression

- Son profil facilite le monitoring de la pression pour une visibilité maximum du visage du patient
- Sa conception à usage unique minimise le risque de contamination croisée
- Ne contient ni latex, ni PVC



Valve PEP Ambu®

Les valves PEP Ambu sont destinées à être utilisées par des utilisateurs expérimentés avec des insufflateurs manuels ou des ventilateurs lorsque les spécifications du constructeur le prévoit.



- Son profil facilite le monitoring de la pression pour une visibilité maximum du visage du patient
- Sa conception à usage unique minimise le risque de contamination croisée
- Ne contient ni latex, ni PVC

Valve PEP Ambu réutilisables

A137 001 000 Valve PEP 10 adulte / pédiatrique raccord admission 30 mm

A000 213 000 Valve PEP 20 adulte raccord admission 30 mm

Valve PEP Ambu à usage unique

199 102 001 Valve PEP 20 à usage unique, raccord admission 30 mm

Ambu® à Usage unique



Les masques faciaux à usage unique Ambu sont indiqués pour une utilisation avec les insufflateurs manuels, des ventilateurs automatiques ou des respirateurs.



Existe avec bourrelet gonflable et pré-gonflé

- Coquille transparente pour une observation aisée de l'état du patient et munie d'un support pour le pouce afin de faciliter la prise en main
- Bourrelet souple, rempli d'air, de forme anatomique s'adaptant au visage du patient tout en garantissant l'étanchéité
- Livré avec un anneau à 5 crochets, facilement amovible s'il ne sert pas
- Le concept d'usage unique minimise le risque d'infection croisée
- Chaque masque est emballé de façon individuelle en carton de 20 unités
- Sans phtalates

Masques Transparents Usage Unique Ambu avec bourrelet gonflable

000 252 951	T Néonatal
000 252 952	T Bébé
000 252 953	T Enfant avec crochet transparent
000 252 954	T Adulte/Petite Taille avec crochet blanc
000 252 955	T Adulte/Médium avec crochet bleu
000 252 956	T Grand Adulte avec crochet rouge

Masques Transparents Usage Unique Ambu avec bourrelet pré-gonflé

000 252 051	T Néonatal
000 252 052	T Bébé
000 252 053	T Enfant avec crochet transparent
000 252 054	T Adulte/Petite Taille avec crochet blanc
000 252 055	T Adulte/Médium avec crochet bleu
000 252 056	T Grand Adulte avec crochet rouge

Ambu® King Systems

Sa conception de qualité innovante fait du masque Ambu® King le meilleur produit du marché parmi les masques d'anesthésie actuellement disponibles.

Conception leader sur le marché

- Souple, son bourrelet est collant au toucher pour garantir une étanchéité maximale
- Un crochet en partie supérieure du bourrelet permet une préhension ferme
- Bourrelet anatomique garantissant une étanchéité optimale pour une application d'une pression minimale
- Coquille flexible
- Coquille transparente pour une observation aisée de l'état du patient
- Sans latex
- Compatible IRM
- Sans phtalates
- Crochets de couleurs différentes pour une identification facile de la taille*



Existe avec bourrelet gonflable et pré-gonflé

Masques anesthésie King System avec bourrelet gonflable sans parfum

1012	T1
1022	T2
1032	T3
1045	T4
1055	T5
1065	T6
1075	T7

Disponible également avec parfum. Se référer au tarif.

Ambu® UltraSeal



Ambu UltraSeal est un masque facial anatomiquement correct spécialement conçu pour répondre aux exigences des services d'anesthésie.



- Bourrelet très souple de forme anatomique garantissant une étanchéité maximale avec la plus faible pression possible sur le visage du patient
- Ergonomie optimale pour une prise en main facilitée
- Bourrelet transparent pour une observation en continue des réactions du patient
- Livré avec un crochet amovible
- Concept patient unique pour un risque minimum de contamination croisée
- Emballage unitaire en plastique transparent, facile à ouvrir
- Code couleur sur l'étiquette du masque pour une identification rapide de la taille
- Livré non stérile, par boîte de 20
- Sans Phtalate

Existe avec bourrelet gonflable et pré-gonflé

Masques anesthésie Ambu UltraSeal avec bourrelet gonflable

305 101 000	T0
305 103 000	T1
305 105 000	T2
305 107 000	T3
305 011 000	T4
305 013 000	T5
305 015 000	T6

Masques anesthésie Ambu UltraSeal avec bourrelet pré-gonflé

305 102 000	T0
305 104 000	T1
305 106 000	T2
305 108 000	T3
305 010 000	T4
305 012 000	T5
305 014 000	T6

Ambu® réutilisable à bourrelet gonflable



Le masque transparent Ambu avec bourrelet gonflable est un masque de ventilation réutilisable.

Le masque est spécialement conçu pour que l'utilisateur puisse régler avec précision la pression du bourrelet et obtenir une étanchéité parfaite.

- Coquille transparente pour une observation aisée de l'état du patient
- Support pour le pouce pour un confort de l'opérateur et une étanchéité maximale
- Matériaux confortables pour le patient
- Bourrelet détachable pour un nettoyage facilité
- Supporte un passage à l'autoclave à 134° C
- Disponible en 7 tailles
- Taille zéro avec percée pour une ventilation inférieure à 40 cm H₂O



Masques Transparents sans latex Ambu à bourrelet gonflable

000 313 000	Nouveau-né T0A
000 314 000	Avec percée Nouveau-né T0
000 315 000	Bébé T0
000 316 000	Enfant T2
000 312 000	Adolescent T3-4
000 317 000	Adulte T5
000 319 000	Grand Adulte T6

Ambu® réutilisable Monobloc

Les masques faciaux en silicone Ambu à bourrelet ouvert sont indiqués pour une utilisation avec les insufflateurs manuels, des ventilateurs automatiques ou des respirateurs.



- Coquille transparente pour une surveillance en continu du patient
- Disponibles en 6 tailles pour couvrir l'ensemble des applications
- Supporte un passage à l'autoclave à 134° C

Masques transparents Silicone Monobloc Ambu

000 251 001	Nouveau Né T0
000 251 002	Bébé T1
000 251 003	Petit Enfant T2
000 251 004	Enfant T3
000 251 005	Adolescent T4
000 251 006	Adulte T5

Ambu® Res-Cue Mask

Réf. 252 301 104 (étui rigide)

Réf. 000 252 226 (étui semi-rigide)

Le masque protecteur Ambu Res-Cue Mask est destiné à diminuer les risques de contamination patient-sauveteur lors d'une réanimation.



Etui rigide



Etui semi-rigide

- Transparent, le ResCue Mask permet de contrôler visuellement l'état du patient
- Élastique de tête pour une mise en place et une fixation sécurisée
- Convient aux adultes et aux enfants
- Masque facial réutilisable, facile à nettoyer, à durée de vie étendue
- Disponible en boîtier semi-rigide et rigide

Ambu® LifeKey

Réf. 248 206 104

Le masque protecteur Ambu LifeKey a été conçu pour permettre une réanimation ventilatoire sans contact pour le sauveteur avec l'air expiré de la victime.

- Semi-transparents, le film plastique et la valve unidirectionnelle permettent de contrôler visuellement l'état du patient
- Élastique de tête pour une mise en place et une fixation sécurisée
- Convient aux adultes et aux enfants
- Parfaitement hygiénique: la valve unidirectionnelle protège de toute transmission infectieuse
- Disponible en étui souple



Etui souple

NOUVEAU SITE INTERNET !

www.ambu-man.fr



Dynamique

NAVIGATION SIMPLIFIÉE
Meilleure ergonomie
RECHERCHE DE CONTENU
FACILE ET RAPIDE
Nouvelles fonctionnalités

PAGES INTERACTIVES

INTUITIF



CONDITIONS GÉNÉRALES DE VENTE

AMBU SARL

Opposabilité

Nos ventes sont soumises aux présentes conditions générales de vente qui prévalent sur toute condition d'achat, sauf dérogation formelle et expresse de notre part.

Le fait de passer commande implique l'adhésion entière et sans réserve de l'acheteur aux présentes conditions générales de vente.

En particulier toute condition contraire posée par l'acheteur sera donc, à défaut d'acceptation expresse, inopposable au vendeur, quel que soit le moment où elle aura pu être portée à sa connaissance.

Prix

Les prix sont établis hors taxe au tarif en vigueur au jour de réception de la commande.

Nos expéditions sont faites franco de port pour tout montant égal ou supérieur à 150 euros H.T.

Délais – Livraison- Transport

Sauf condition particulière, les livraisons sont effectuées en France métropolitaine par la Société Ambu Sarl et ce par l'intermédiaire de tout transporteur de son choix.

Les délais de livraison sont donnés à titre indicatif, et tout dépassement de ce délai ne serait donné lieu au profit de l'acheteur à des dommages et intérêts, retenues ou annulation de commande.

Par défaut le mode de livraison retenu est DDP (Delivery Duty paid/Rendu droits acquittés)

A l'arrivée l'acheteur doit prendre connaissance de la qualité de la marchandise et de son état avant d'en accepter la livraison, et exercer s'il y a lieu des recours auprès des transporteurs.

L'acheteur dispose d'un délai de 8 jours à compter de la réception de la livraison pour informer Ambu Sarl de tout défaut de conformité des produits (sauf ceux imputables au transporteur). Ceci permettra, après retour et contrôle des produits et au gré de ce dernier, d'opérer leur remplacement ou de créditer l'acheteur de la valeur correspondante.

Tout produit retourné sans l'accord du vendeur sera tenu à la disposition de l'acheteur et ne donnera pas lieu à l'établissement d'un avoir.

Même après accord du vendeur, les frais et risques liés à de tels retours restent, sauf accord écrit du vendeur, à la charge de l'acheteur.

Garantie

Nos produits sont garantis contre tout défaut de matière ou de fabrication. Tout acheteur s'engage à respecter formellement les prescriptions de stockage et de mode d'emploi qui figurent sur nos emballages et documentations. Au cas où nous constaterions que ces prescriptions ne sont pas respectées soit par l'utilisation de nos produits en l'état ou l'utilisation de nos produits par l'adjonction à d'autres produits ou la cession de nos produits en l'état, nous serions en droit de prendre toutes mesures destinées à garantir le niveau de qualité et la renommée de nos produits telles, éventuellement que poursuites judiciaires, annulation des commandes en cours aux torts et griefs de l'acheteur, et pour ses commandes ultérieures, subordination de notre acceptation à son engagement précis de respect de nos prescriptions, ou même refus pur et simple de la commande. Dans tous les cas, nous dégageons toute responsabilité, pour quelque cause que ce soit, chaque fois que les prescriptions d'utilisation n'ont pas été respectées. Les propriétaires et/ou utilisateurs de nos produits sont seuls responsables des blessures infligées aux personnes et des dommages causés aux biens (y compris au produit lui-même).

Conditions de paiement

Nos factures sont payables à l'échéance indiquée sur la facture, soit par virement, soit par chèque, sans toutefois dépasser 45 jours fin de mois ou 60 jours à compter de la facturation.

Pour 45 jours fin de mois, le mode calcul est obtenu en ajoutant 45 jours à la date d'émission de la facture, la limite de paiement intervenant à la fin du mois au cours duquel expirent ces 45 jours.

Aucun escompte pour paiement anticipé n'est accordé.

Le vendeur se réserve la possibilité de plafonner le montant de l'encours accordé à l'acheteur, notamment en cas d'incidents de paiements répétés de la part de celui-ci ou d'informations financières défavorables. Au-delà du montant de ce plafond, le vendeur accepte de livrer l'acheteur, sous réserve du paiement au comptant des marchandises à la livraison.

Pénalités et retard

Toute somme non payée à l'échéance convenue ou dépassant les délais impératifs légaux entraîne l'application de pénalités de retard, le jour suivant la date de règlement figurant sur les factures au taux égal au taux d'intérêt appliqué par la Banque Centrale Européenne, majorée de 10 points ; ce taux ne pouvant être inférieur à 3 fois le taux d'intérêt légal.(Article L441-6)

En plus de ces pénalités, une indemnité forfaitaire de 40€ sera appliquée conformément à l'article D.441-5 du code du commerce, sur chaque facture en retard.

En cas de non-règlement de l'une quelconque de nos factures, tout règlement ultérieur, quelle qu'en soit la cause, sera imputé par priorité sur la dette la plus ancienne.

Par ailleurs, le non- paiement d'une facture à son échéance pourra entraîner l'exigibilité de toutes les factures émises postérieurement et non encore échues.

Réserve de propriété

Ambu Sarl conserve la propriété des biens vendus jusqu'au paiement effectif de l'intégralité du prix en principal, accessoires et intérêts. Cette disposition ne fait pas obstacle au transfert à l'acheteur ; dès la livraison, des risques de perte et de détérioration des biens vendus.

A défaut de paiement à la date convenue, Ambu Sarl pourra reprendre ses produits, la vente sera résolue de plein droit, si bon lui semble et les acomptes déjà versés lui resteront acquis à titre de dédommagement.

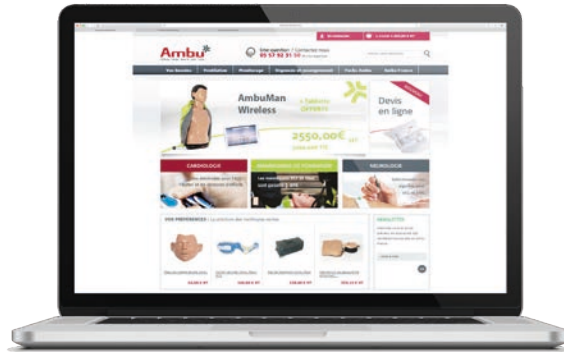
Propriété intellectuelle

Les catalogues, études ou documents fournis à titre gratuit demeurent la propriété intellectuelle exclusive d'Ambu Sarl. Ils ne peuvent être reproduits, distribués sans notre autorisation expresse.

Juridiction et droit applicable

Toutes nos ventes sont régies par les dispositions du droit français.

Il est expressément convenu entre le vendeur et l'acheteur que seul sera compétent en cas de litige de toute nature ou de contestation le tribunal de commerce du siège social d'Ambu Sarl.



GAGNEZ DU TEMPS, COMMANDEZ EN LIGNE
www.ambu-shop.fr

AMBU SARL

Les Bureaux du Parc
Avenue Jean-Gabriel Domergue
33070 BORDEAUX

Tél : (33) 05 57 92 31 50

Fax : (33) 05 57 92 31 59

www.ambu.fr