

# Ambu Wireless

## Nouvelle Génération



**Mannequins AmbuMan® Wireless**

Nouvelle Génération – Découvrez une nouvelle liberté

# Ambu® – L'avenir est toujours plus W...

– Plus de 50 ans d'expérience en formation médicale

... comme **W**ireless. En 2009, Ambu est devenu le premier fournisseur de mannequins de formation sans fil. La technologie AmbuMan Wireless était née, permettant un tout nouveau niveau d'enseignement et de scénario.

En 2016, Ambu surenchérit. En se basant sur les commentaires de ses clients, Ambu a perfectionné sa technologie Wireless. Le concept renouvelé de formation médicalisée s'harmonise parfaitement avec les enseignements en Advanced Life Support.



- \* 1959 Ambu Phantom
- \* 1973 Simulator
- \* 1977 CPR Pal
- \* 1982 Intubations-trainer
- \* 1985 Simulator II
- \* 1987 AmbuMan CPR Software
- \* 1991 i.v. Trainer
- \* 1992 Ambu Baby
- \* 1993 AmbuMan Defib Trainer
- \* 1994 MultiMan

## AmbuMan Wireless

Le mannequin polyvalent pour toutes les institutions de formation : personnels de santé hospitaliers, sapeurs-pompiers, associations de formation...



## AmbuMan Defib

Mannequin spécialisé pour l'entraînement à la défibrillation. Il dispose des caractéristiques d'AmbuMan Wireless avec l'option supplémentaire : la Défibrillation.



## AmbuMan Airway Wireless

Le mannequin spécialisé pour la formation au management des voies aériennes : enseignement des intubations classiques avec sondes d'intubation et techniques de pose de dispositifs supra-glottiques.



## AmbuMan Advanced

Le mannequin le plus perfectionné de la gamme. La nouvelle génération de mannequins ultra-perfectionnés Ambu, l'outil idéal pour l'enseignement médicalisé Advanced Life Support : réanimation Cardio Pulmonaire et troubles du rythme.



✦ 1996  
MegaCode  
Trainer

✦ 1999  
Mini MegaCode  
Trainer

✦ 2003  
M MegaCode

✦ 2009  
Ambu  
Wireless

✦ 2015  
AmbuMan Compression  
AmbuMan Basic  
Kit i.o. Access

✦ 1997  
Airway Management  
Trainer

✦ 2001  
UniMan

✦ 2008  
AmbuMan  
Airway

✦ 2011  
AmbuSam

✦ 2016

Ambu Wireless  
Next  
Generation

2016

Nous passons à une nouvelle étape,

# Libérez-vous des systèmes d'exploitation

## Tous les avantages du Module de Management du Mannequin (MMM)

Le coeur du développement d'AmbuMan : la nouvelle technologie Wireless intégrée au mannequin.

De ce module de management innovant résultent l'utilisation sans fil, la documentation des enseignements et le monitoring de l'entraînement.

L'interface centrale du module de management du mannequin Ambu collecte et sauvegarde les dates et informations de formation : profondeur de compression, position des mains, volume respiratoire, insufflation stomacale, gestion des événements, troubles du rythme ...

### Sans limite

Vous disposez de scénarios réalistes d'entraînement selon les recommandations ERC de 2015. Utilisez votre créativité et adaptez votre pédagogie grâce aux nouvelles possibilités que vous offre AmbuMan Advanced !



### Interfaces multiples

Compatible PC, tablette ou Smartphone, tout système d'exploitation et tout navigateur Internet ; technologie sans fil Wifi ou NFC.

### Réaliste

Anatomie réaliste habituelle. Le signal transmis par AmbuMan Advanced est la réplique d'un moniteur patient avec affichage des 12 tracés.

### Simple d'utilisation

Sans installation de logiciel supplémentaire : ouvrez le Module de Management du mannequin dans votre navigateur Internet !



### Sécurisé

Configuration des niveaux d'entraînement et de suivi - Prêt instantanément !

### Auto-Formation

AmbuMan Wireless contient un module d'auto-entraînement libre de toute licence. Cela vous permet d'établir des scénarios de formation et de vous exercer seul de manière totalement indépendante.

### Evaluation Individuelle

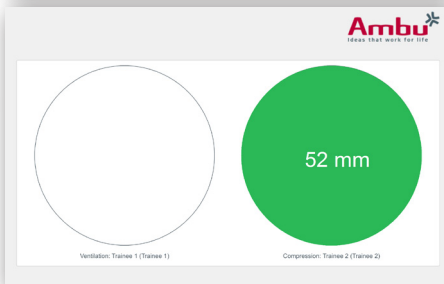
Grâce aux évaluations individuelles dans la formation de groupe, vous disposez d'un outil d'enseignement efficient. Chaque participant (quatre maximum) reçoit ses résultats individuels.



### 3 types de connexion :



NFC\*



#### Simulation ECG individualisée\*\*

Le logiciel RCP contient un tracé ECG avec la possibilité de simuler jusqu'à 26 rythmes et 2 artéfacts permettant les scénarios les plus divers.



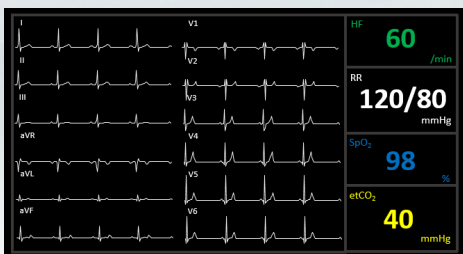
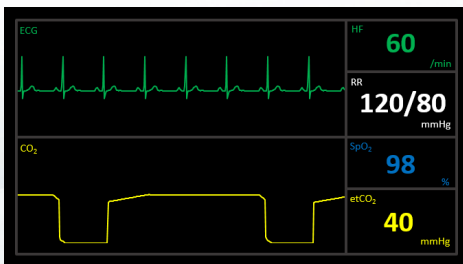
#### Gestion des évènements

Sélectionnez vos évènements dans l'algorithmes tels que "Alerter les secours" ou "Bascule de la tête" et choisissez de les inclure au fil de la séquence de réanimation.



#### Effets sonores\*\*

AmbuMan Advanced permet d'utiliser des fichiers son tel que la respiration dans le scénario.



### Monitoring patient \*\*

Un des avantages d'AmbuMan Advanced est la représentation réaliste d'un moniteur offrant les visualisations suivantes : 12 tracés ECG, fréquence cardiaque, tension artérielle, saturation en oxygène, capnographie et capnométrie.

Les paramètres physiologiques peuvent être configurés de façon individuelle par l'instructeur et être changés pendant l'entraînement. Ils sont immédiatement visibles pour l'instructeur.

\* NFC : Near Field Communication - Communication en champ proche / Non compatible Apple

\*\* Fonctionnalités disponibles uniquement sur le mannequin AmbuMan Advanced

# Mannequins de formation AmbuMan Wireless

|  |                                | Spécificités  |
|--|--------------------------------|---|
|  |                                | Ventilation bouche à bouche   |
|  |                                | Ventilation bouche à nez  |
|  |                                | Ventilation à l'aide d'un masque  |
|  |                                | Peau de visage compatible Guedel  |
|  |                                | Obstruction des voies aériennes : sondes endotrachéales, tubes laryngés, masques laryngés, etc...   |
|  |                                | Bascule prudente de la tête   |
|  |                                | Indication d'insufflation stomacale   |
|  |                                | Système hygiénique Ambu   |
|  |                                | Sac d'insufflation  |
|  |                                | Peau de visage réutilisable   |
|  |                                | Compression thoracique  |
|  |                                | Indication de mauvaise position des mains   |
|  |                                | Rigidité ajustable de la cage thoracique  |
|  |                                | Pouls   |
|  |                                | Placement des électrodes de défibrillation  |
|  |                                | Défibrillation (jusqu'à 360 joules)   |
|  |                                | Affichage / Indications ECG   |
|  |                                | Possibilité de pacing transthoracique   |
|  |                                | Bras de perfusion   |
|  |                                | Paire de jambes   |
|  |                                | Elargissement des données : volume d'insufflation, profondeur de compression, position des mains, indication d'insufflation stomacale, etc...         |
|  |                                | Technologie Ambu Wireless   |
|  |                                | Module de Management du Mannequin Ambu  |
| Module de Management du Mannequin Ambu | Module de contrôle             | Compatible tout système d'exploitation  |
|  |                                | Compatible tout navigateur Internet   |
|  |                                | Entraînement parallèle jusqu'à 6 mannequins   |
|  |                                | Scénarios d'entraînement pouvant être programmés individuellement   |
|  |                                | Management manuels des incidents  |
|  |                                | Programmation libre des rythmes ECG   |
|  |                                | Débriefing des résultats individuels jusqu'à 4 participants   |
|  |                                | Effets sonores (respiration, asthme, etc...)  |
|  | Module de monitoring           | Représentation du moniteur de patient et des paramètres physiologiques tels que les 12 tracés ECG, la fréquence cardiaque, tension artérielle, etc... |
|  |                                | Affichage des performances individuelles  |
|  |                                | Entraînement en parallèle jusqu'à 6 mannequins  |
|  |                                | Connexion avec plusieurs PC/Tablettes   |
|  | Module d'autoformation         | Licence d'autoformation libre de droit  |
|  | Module de configuration réseau | Séparation des modules de configuration réseau et de formation  |





SANS LIMITES

Simplicité

Sécurité

Entraînements  
Ciblés

Flexible

INDÉPENDANT

# Wireless

## Confort

*Indépendance du système d'exploitation*

Réaliste

Interactif

Individuel

Efficient