

Guide Rapide du module de gestion du mannequin Ambu®

Session contrôlée et Mode d'affichage

Dans ces instructions, vous découvrirez comment contrôler, présenter ou afficher simultanément une session active à partir du même appareil – sans que les participants puissent voir votre session contrôlée.

Ce guide montre la procédure avec un système Windows.

1. Accès à la session contrôlée

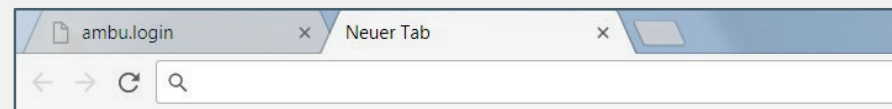


Ouvrez le navigateur et entrez <http://Ambu.login> ou **192.168.1.1** dans la barre d'adresse et appuyez sur entrer afin d'arriver sur le menu de démarrage du module de management du Mannequin Ambu.

Enfin, sélectionnez le bouton « Session contrôlée ».

► Maintenant vous pouvez démarrer une session et la contrôler.

2. Accès simultané, « Mode Affichage »

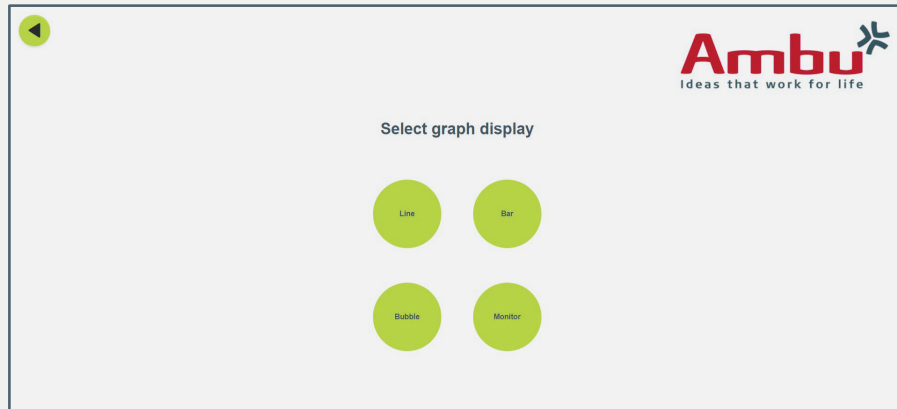


Si vous souhaitez présenter la session active sur un périphérique externe (TV, écran, vidéoprojecteur) simultanément mais sans que les spectateurs puissent voir toutes les modifications directement, ouvrez une nouvelle fenêtre de navigateur ou un nouvel onglet dans votre navigateur.

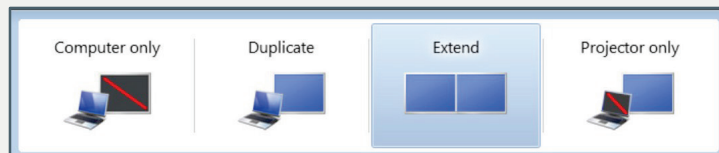


Ouvrez le navigateur et entrez <http://Ambu.login> ou **192.168.1.1** dans la barre d'adresse et appuyez sur entrer afin d'arriver sur le menu de démarrage puis cliquez ensuite sur le « mode affichage ».

3. Sélectionner le graphique et étendre l'affichage



Vous devez maintenant sélectionner l'un des mannequins connecté et choisir entre différents modes d'affichage: graphique linéaire, graphique à barres, bulles ou moniteur (uniquement pour l'Ambuman Advanced)

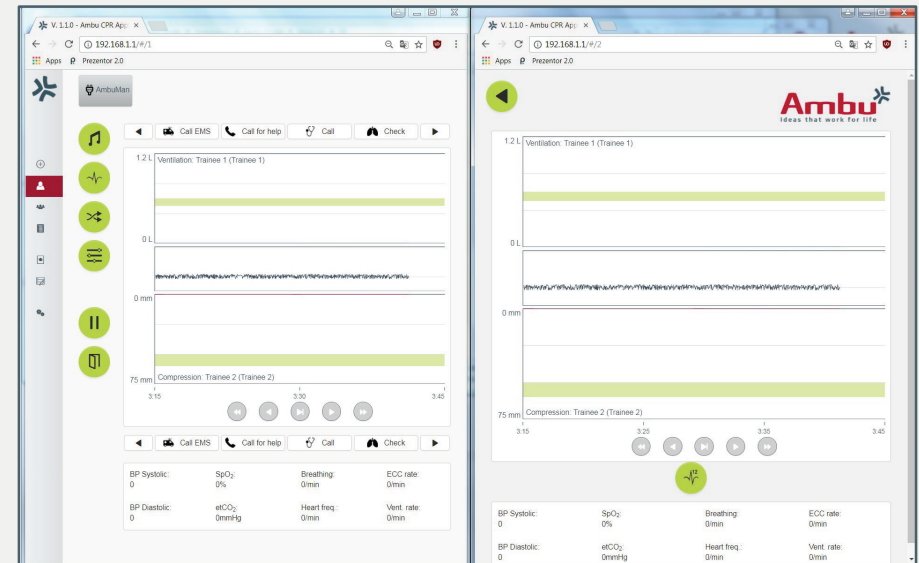


Ensuite, connectez le moniteur externe sur lequel vous souhaitez présenter le graphique. Assurez-vous d'étendre votre écran et de ne pas le dupliquer

► Avec les appareils mobiles d'Apple® ou d'Android™, il est généralement possible de reproduire l'affichage uniquement si aucun logiciel supplémentaire n'est utilisé.

Note: Sous Windows 7 et les versions ultérieures, vous pouvez accéder à ces paramètres à l'aide du raccourci clavier « Windows + P ». Appuyez sur la touche logo + Windows de votre clavier. Pour plus d'informations : cliquez droit sur le bureau -> Résolution d'écran (ou « Paramètres d'affichages » pour les versions antérieures)

4. Placer une fenêtre d'un navigateur sur un affichage externe



Maintenant, vous avez deux fenêtres ou onglets de navigateur ouverts et vous pouvez placer celui avec le mode d'affichage sur votre périphérique de présentation (par glisser-déposer).

Vous pouvez désormais travailler avec le mannequin sans que les participants voient vos modifications.

Note: Vous avez la possibilité d'ouvrir plusieurs fenêtres de navigateur simultanément – sur le même outil ou également à partir d'autres périphériques connectés. Si un instructeur est connecté à la « session contrôlée », les participants ne peuvent accéder à ce mode car il est verrouillé.